



全く新しいカタチの会社

フレキシブルなワークスタイルで
自分流ライフスタイルを楽しめ

有限会社 伊藤組

『しっかりと正しく評価されたい!』

皆さん こんにちは
有限会社 伊藤組 代表 伊藤です。

現在就活中の皆さんは
①どんな目的で②何をしたい
③将来こうなりたい
など明確なビジョンをもって就活してみえる
方や、まだ何が何だか分からない方も
いるでしょう。でも就職したからには
“ガンバラなくては” ですよ。その
“ガンバル気持ち” 誰もが持続させたいはず。
その根元となるのは

『しっかりと正しく評価されること』

ですよ。



それを実行するのが
当社です。



以下、当社業務内容の紹介をはじめ
募集内容はもちろん、建設業界では
めずらしい当社独自の内容（職人の
7段階評価）をご紹介していきます
ので、最後まで目を通して下さいね。

Point 1

週単位で休日のシフトが決める

自分の時間がもてる!

現場作業も管理職も日給月払制
だから出勤日の相談が可能



Point 2

体験型入社

お手軽に入社ができる

入社後自分には合わないと思ったら7日以内ならスマホから簡単手続きで会社を辞退できる。

Point 3

希望者は管理職をすすめる

若くして会社上層部になる!

会社の多角化により組織を細分化し管理職の設置が必要。新卒者、未経験者(入社時25歳まで)対象。

Point 4

自分なりの働くポジションがもてる

この会社には自分の居場所がある!

個人の能力(思考)(体力)に応じてポジションを用意。能力のある人ばかりを評価しない

Point 5

しっかり正しく評価される

やりがいがある!

名部署における会議にてしっかり正しく個人の仕事を評価。年齢、経験年数、入社歴に関係ないストレートな評価により昇給昇格

Point 6

自分の考えたものが現実のカタチとなる

考える楽しみができた!

名部署(建設,土木,工場メンテナンス,特許商品開発)において新しい道具・材料・器具の発案も随時受け付け。案件の実用化は懸賞金の対象となる。

Point
7

職人の評価を可視化 検定方式の7段階評価

業界ではめずらしい！

自分がどのレベルにいるのか、職人（技術系）の世界は分かりづらいものです。7段階に分けてますので、昇格・昇給が分かりやすい。

Point
9

ポストシステムの活用

意見・提案・相談がしやすい！

アプリを使い、誰にも気付かれず、悩み事やヒラメキ等思っている事を自由に発信。

Point
11

ジョブマスターアプリ！！

仕事の習得が早い！

分からない事だらけの中、現場で見て聞いて覚えるのは大変！でも、専用動画で各作業の手順を見て学び、材料や道具が揃った研修棟でベテランの先輩に指導してもらえます。ゆっくり落ち着いた環境で自分が納得するまで学習できる。

Point
8

創業昭和48年 無借金経営

とても堅実な会社！

建設・土木部は歴史が古く的確に取引先を増やしている。



Point
10

福利厚生が充実

会社からスタバのチケット配布

一日一杯20日分のコーヒーチケットが貰えるので、仕事終わりにホット一息

Point
12

朝早くても頑張れる

早朝手当が支給される！

現場への出勤は朝早いもの！でも、嬉しいことに毎回早朝手当として「1,500円」支給される！！

若くして会社 上層部になれる理由

業務多画化で
組織細分化を必要とする

当社オリジナル性を保つ為
新卒者、未経験者
(入社時25歳まで)を希望

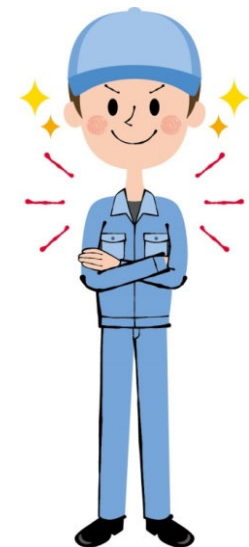


でも若いのに上層部になったら、
社内でやっかまれたりしないの？

大丈夫

なぜなら・・・

- ◆ 現在当社の2人の部長は入社2年目に就役、
当時従業員中2人とも一番若い
- ◆ 現在の従業員はあなたたちの親御さん以上の年齢です。
従業員から見れば自分たちの子供や孫の年齢です。
ガンバル若い人を応援してくれます。



当社事業内容

「建設業」

創業昭和48年。現在までに48年間の実績と信頼に基づいて大手取引先と確実に取引をしています。

現在の専門業者減少もあり、取引先との結び付きはより強固となっています。

《PVで確認を》



<http://www.nandodemo.jp/>



「会社PV」
をクリック



「工場メンテナンス」

バグフィルターという特殊な工業用のフィルターのクリーニングをしています。8年がかりで開発した器具は当社独自のものであり世界で当社のみのものであります。

《<http://www.nandodemo.jp/>
にて動画あり》

出展会(東京ビックサイト: 環境展) に毎年出展



当社事業内容

「特許商品の開発」



当社のたずさわる業務において長年の経験と知識から 発案される特許商品の開発

①冷却機能ヘルメット リフメット



酷暑での現場作業を快適に

* 東京ビックサイト環境展出展

«実験動画あり»

<http://www.nandodemo.jp/>
で検索

②涼感機能ジャケット クロスウインド



酷暑での現場・工場の
作業を快適に

* 東京ビックサイト環境展出展

«アニメーション動画あり»

<http://www.nandodemo.jp/>
で検索

③現場職人不足解消 ウェブマッチングサイト

建設・土木現場での職人不足
を日々リアルタイムに
解消するウェブサイト



* 現在開発中

別紙資料

経済産業省、厚生労働省、審査済み
愛知県経営革新計画取得済み

募集内容

◎現場職人

当社現場職人は、工場も建設も
両方対応してもらいます。
7段階評価により明確に昇格昇給します。



◎上層部(管理職)

当初は仕事内容を理解する為、
現場職人を経験
7段階評価の**PL**になって権利を得る。

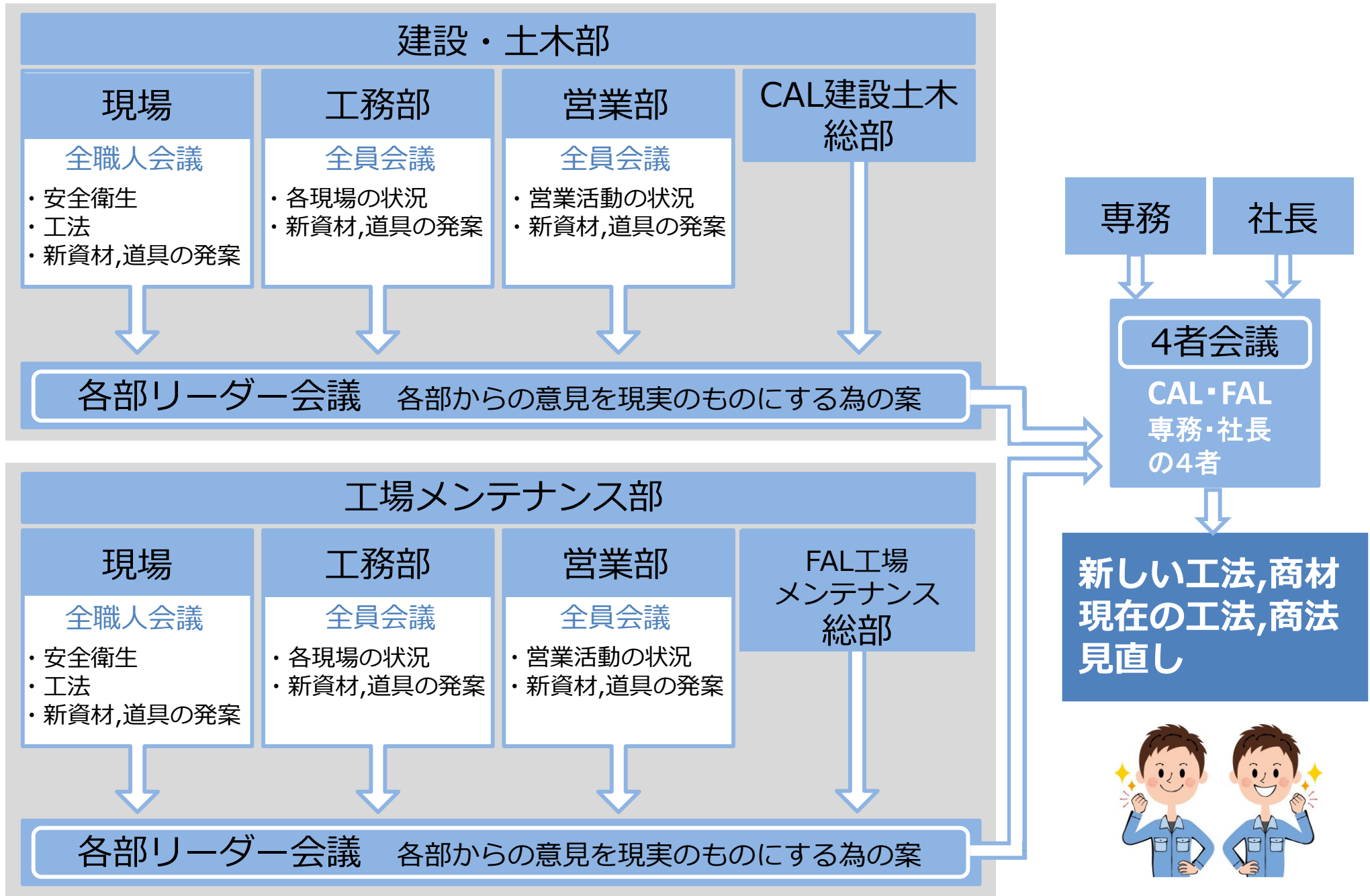
※組織体系図を参照



当社の7段階評価



ミーティング図



今後 改革を目標としてる組織図

社長

会社を理想の状態にする

専務

CAL・FALの管理 会議で得た情報を現実とする

CAL 建設総合リーダー

- ・建設部 現場 工務 営業 各部リーダーの管理
- ・新資材、道具の開発(※1)

FAL 工場メンテナンス総合リーダー

- ・工場メンテナンス部の現場,工務,営業,各部リーダーの管理
- ・新資材、道具の開発(※1)

建設 営業部 A2・L

- ・元請施工会社
既存取引先のフォロー
- ・元請施工会社の新規開拓
- ・現場協力会社
既存会社のフォロー
- ・現場協力会社の新規開拓

建設 工務 管理部 A2・L

- ・現場管理 現場元請会社
職員と当社職人の仲介
- ・現場安全会議
- ・各種打合わせ

工場メンテナンス 営業部 A2・L

- ・工場メンテナンスお客様の
施工後のフォロー
- ・工場メンテナンスお客様の
新規開拓
- ・現場協力業者 既存会社の
フォロー
- ・現場協力業者の新規開拓

工場メンテナンス 工務管理部 A2・L

- ・現場管理
お客様と当社職人の仲介
- ・施工中,施工後の
技術的なフォロー

建設現場

A1・A2・V・SL・L・GL・PL

- ・建設現場での作業

工場メンテナンス現場

A1・A2・V・SL・L・GL・PL

- ・工場メンテナンス現場での作業

※1)新資材、道具の開発は、CAL・FALに関わらず全部署に共通する